

Monoclonare la catena della selezione tricipitale, sempre contraria con una politica sempre in difesa di questi, facciano la decisione al popolo tramite un referendum.



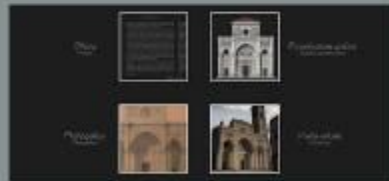


[illegible]

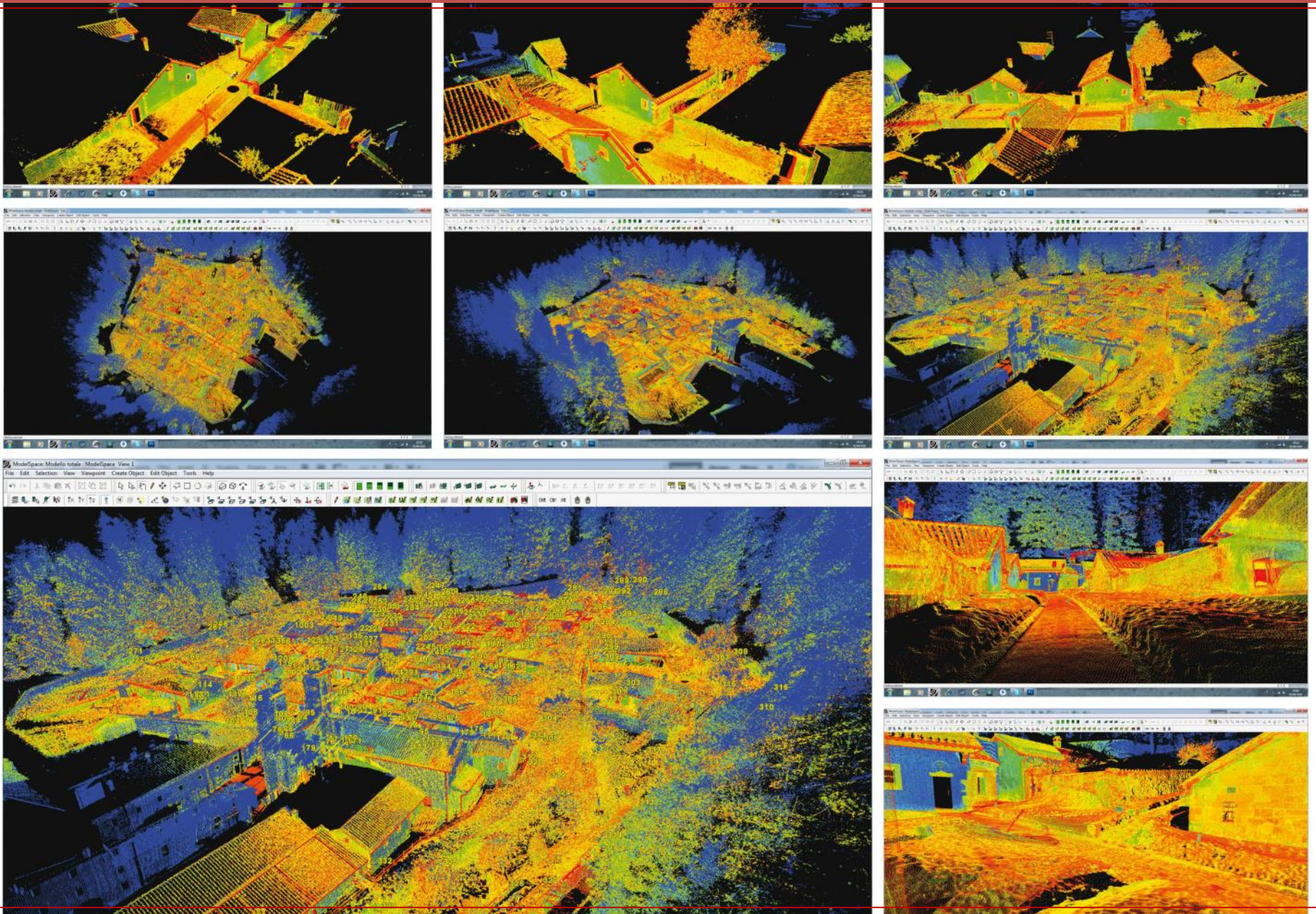
Non vive tanto parte di elemento della pianta che preso conosci, l'anchora in tra i due altri, zoccoli a presentarsi in progetto di consumo semplice. Quattro pilastri corici in cinque ordini decorati all'interno del Duomo, ritenute un risultato singolare, in che è l'altare che restava per tutta la locata. Il simbolo moderno e futuristico, proprietà tanto del pilastro e delle porte, come di altre e cadute in locata, vede al compositore con le nuove gradazioni della parte posteriore del Duomo con legule, ornate Andrea, con più accordo in un'antica "tante (il)mi".

[illegible]

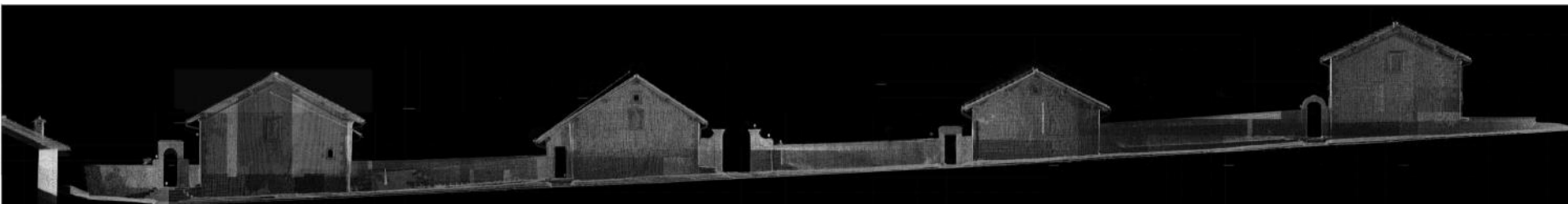
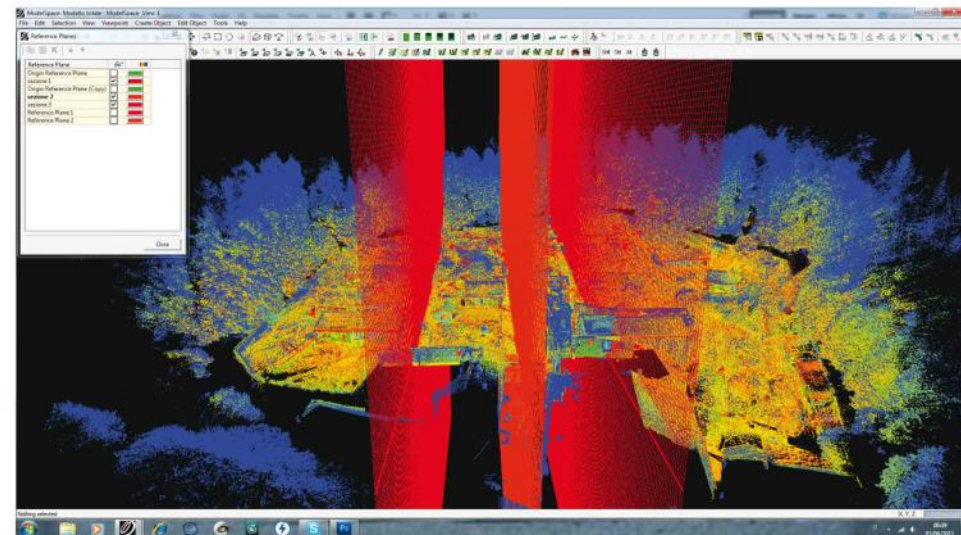
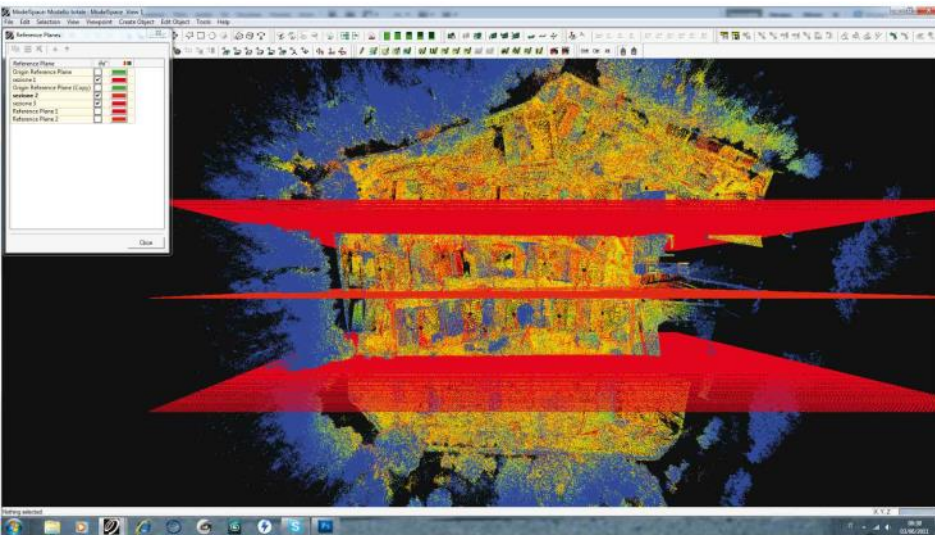
Condire di questo gruppo, presiede l'ente di sviluppo Economico di Milano, editore "L'Espresso" e presidente della sua fondazione, agli 85 anni è un signore giovane stimolato per la forte ripartizione dei suoi "interessi" del '90 che gli ha permesso di frangere i suoi vecchi formati e lo costruisce a diventare attento per forza, per necessità, al digitale. Il progetto, ora poco visibile rispetto ai vecchi affari profittuali per il completamento del suo nuovo movimento bancario, si presenta come un "saggio" tentativo a per lui inimmaginabile esempio di selezione strategica che non può finire alla Zucchi.



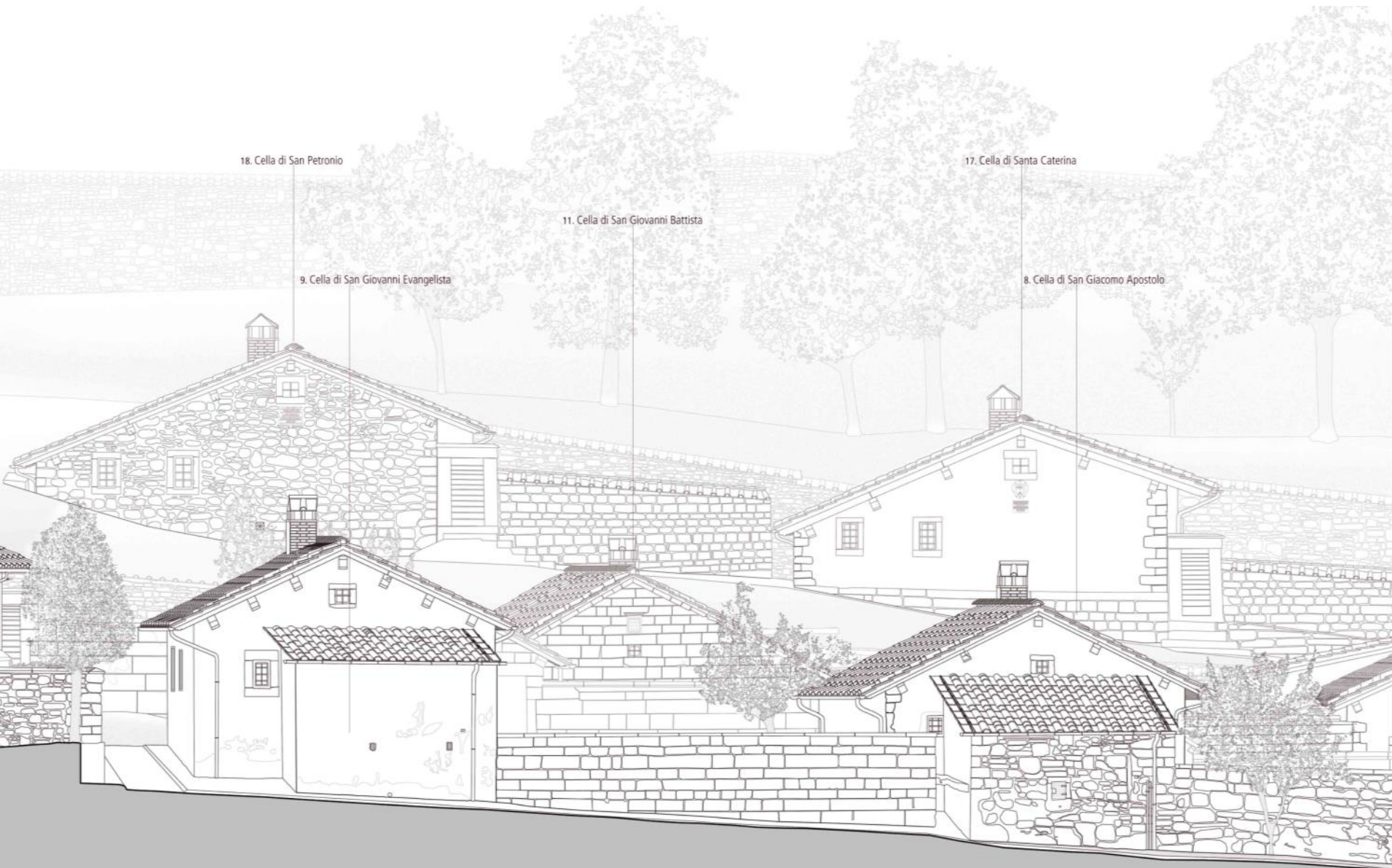












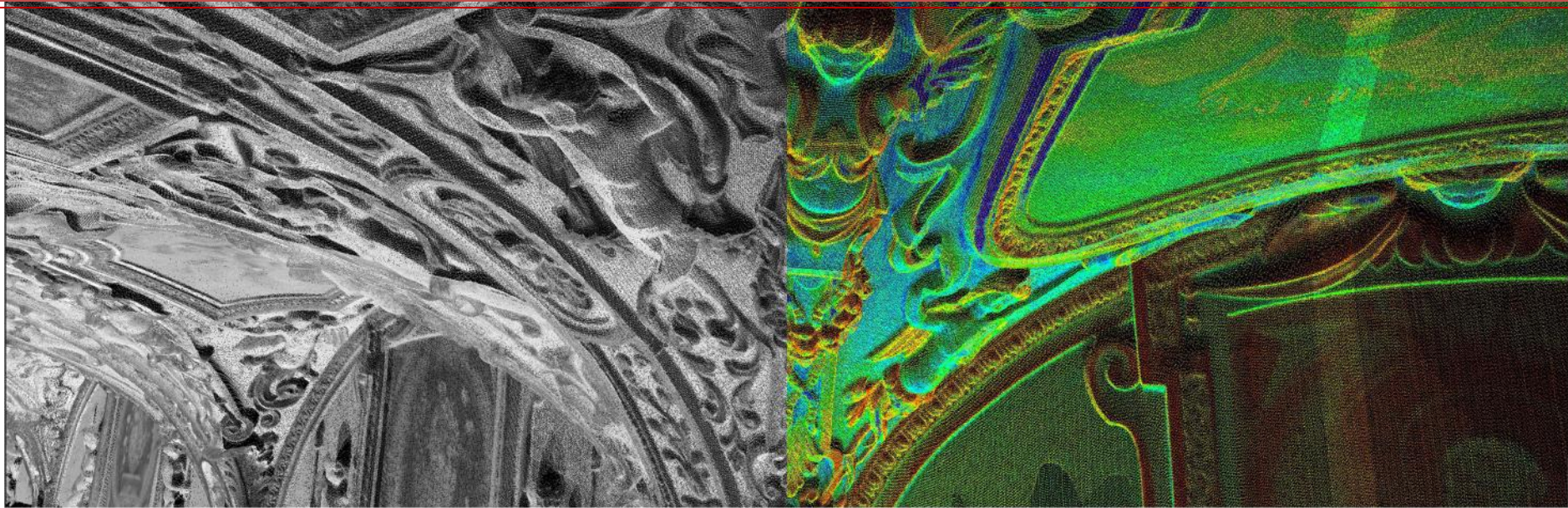




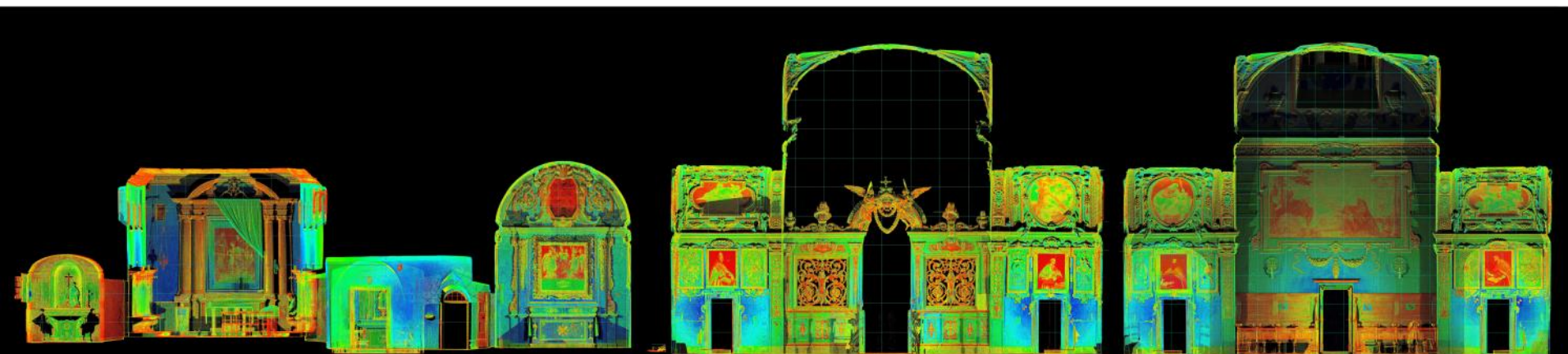
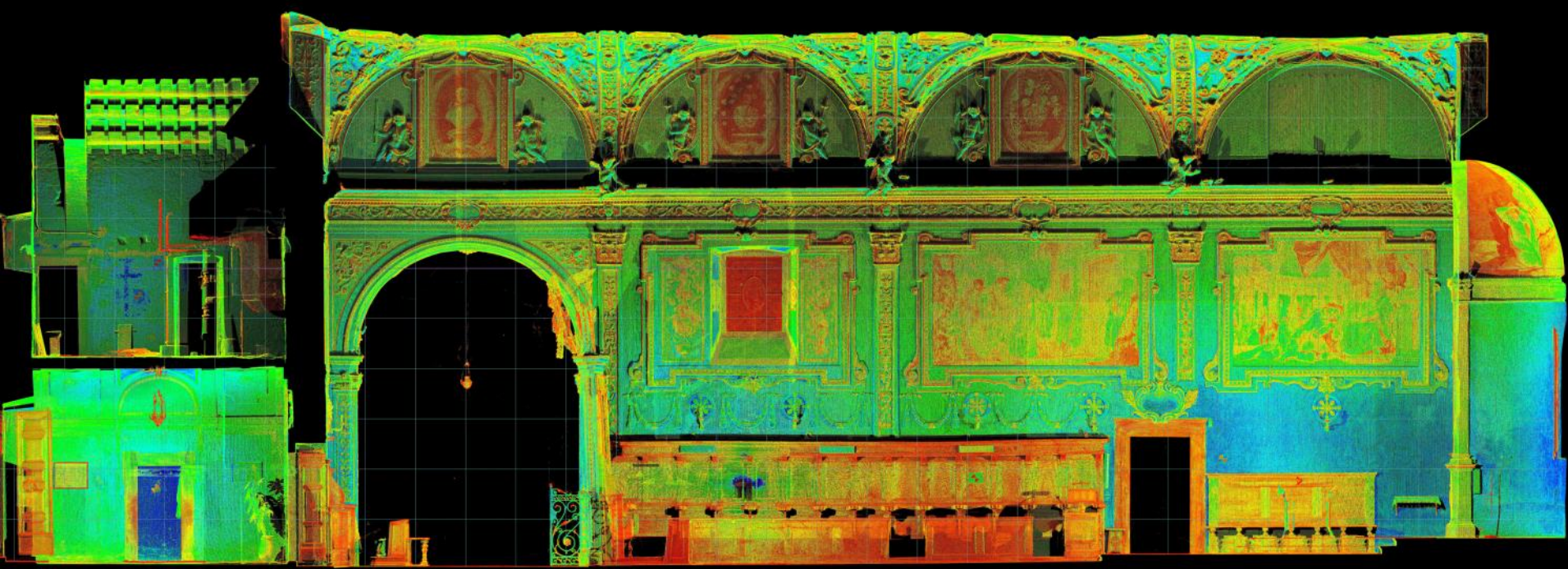








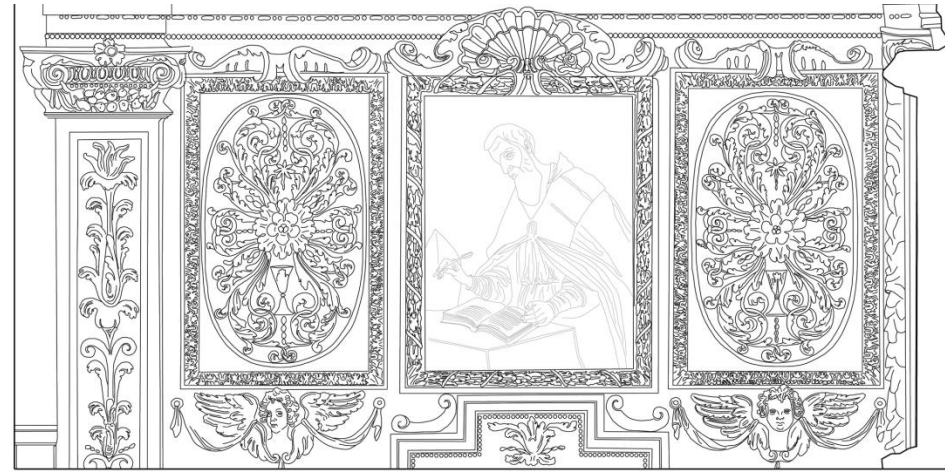




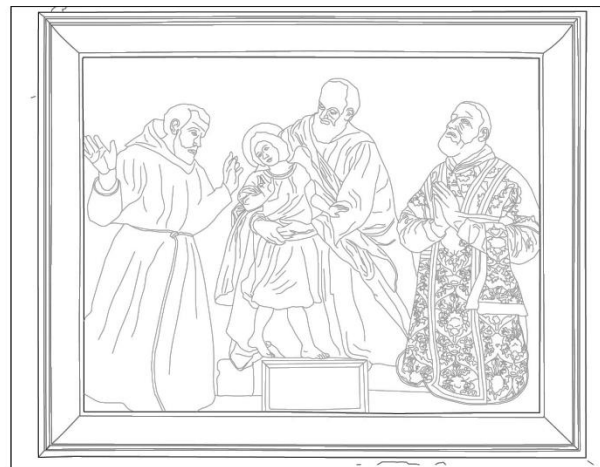












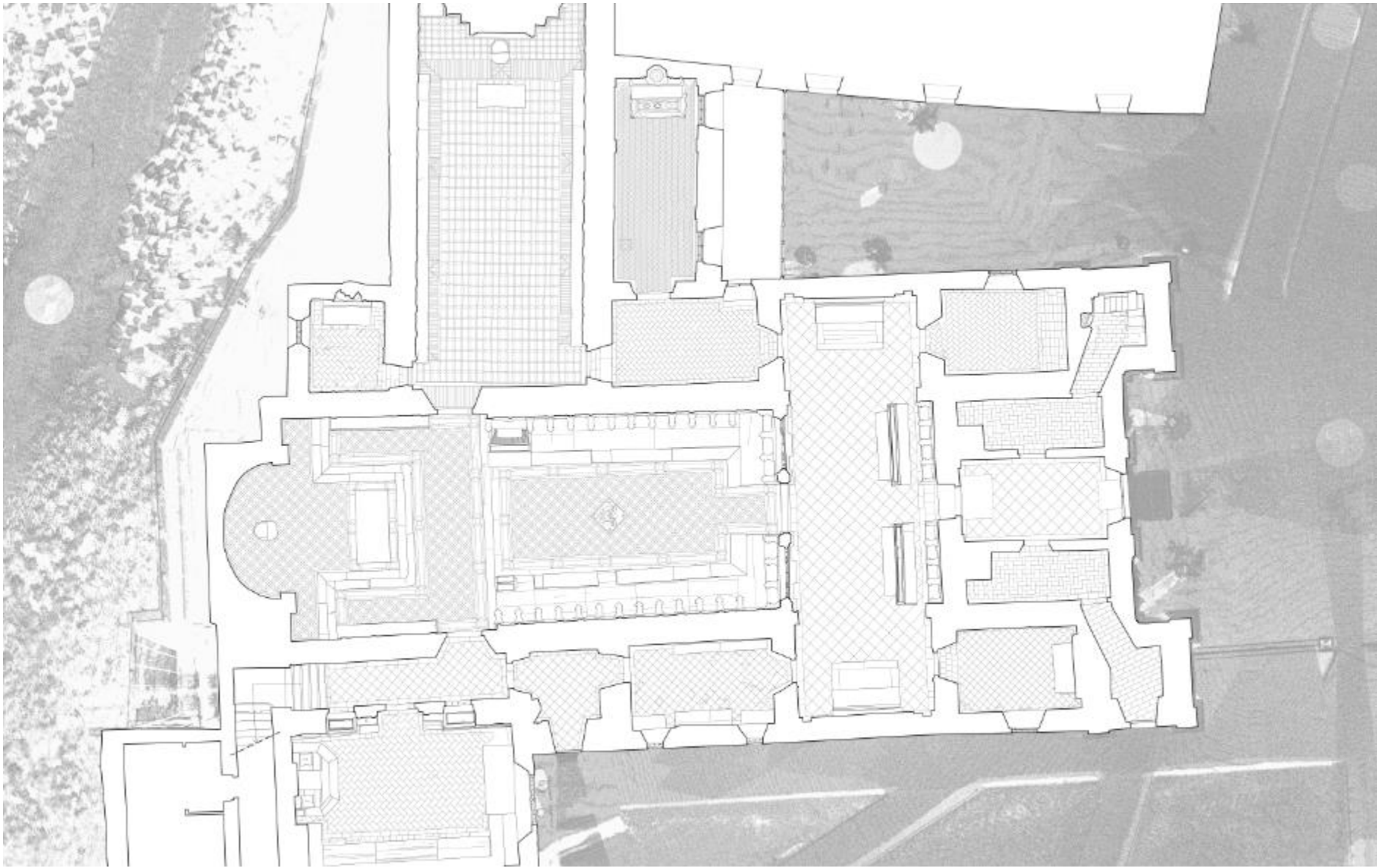




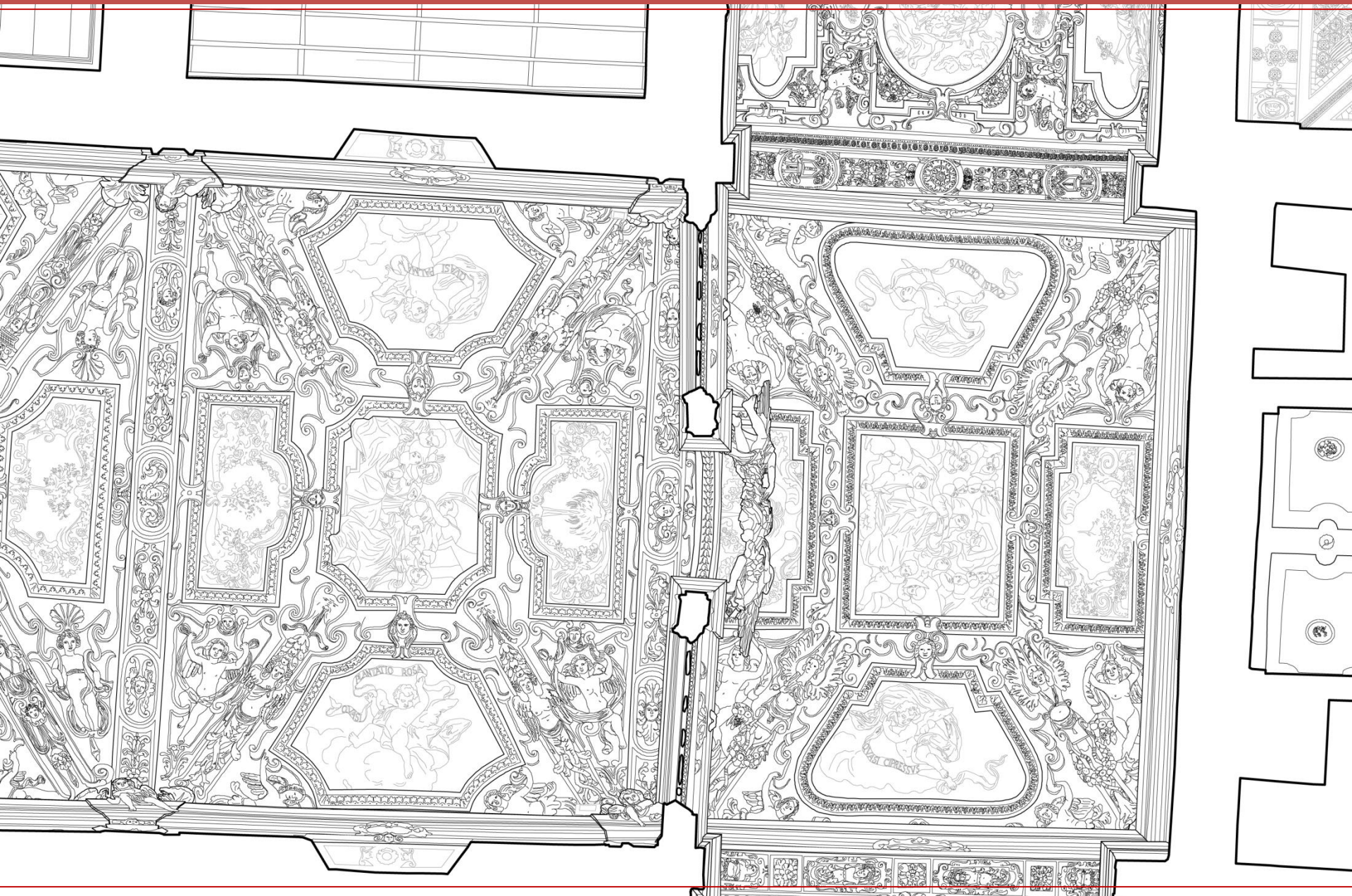










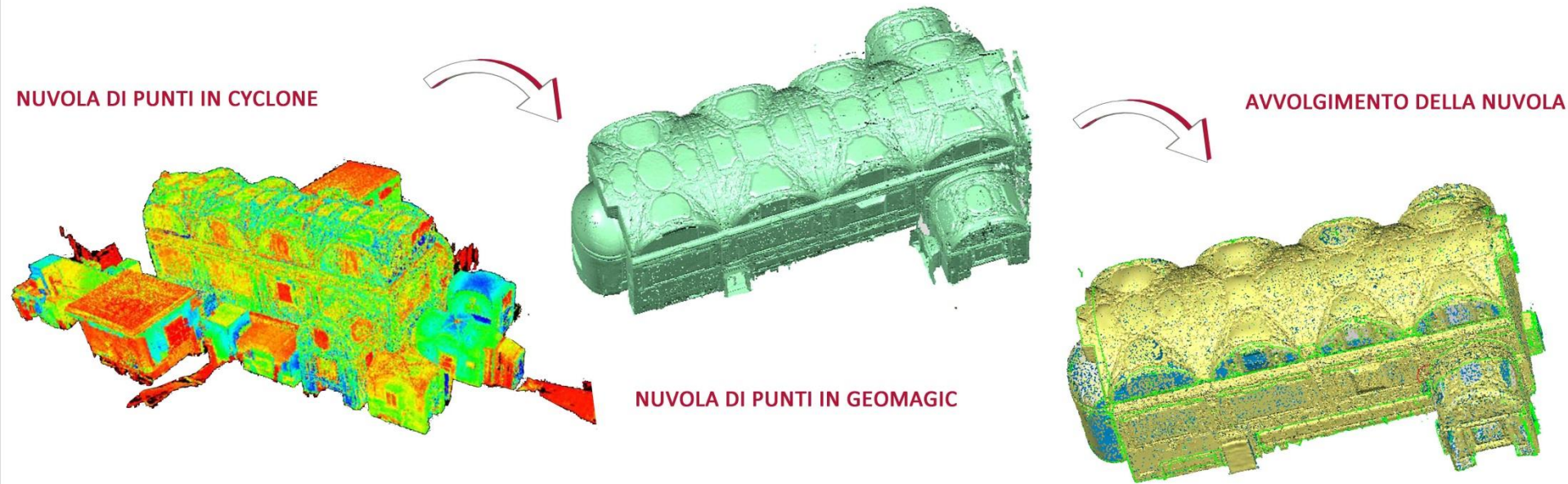




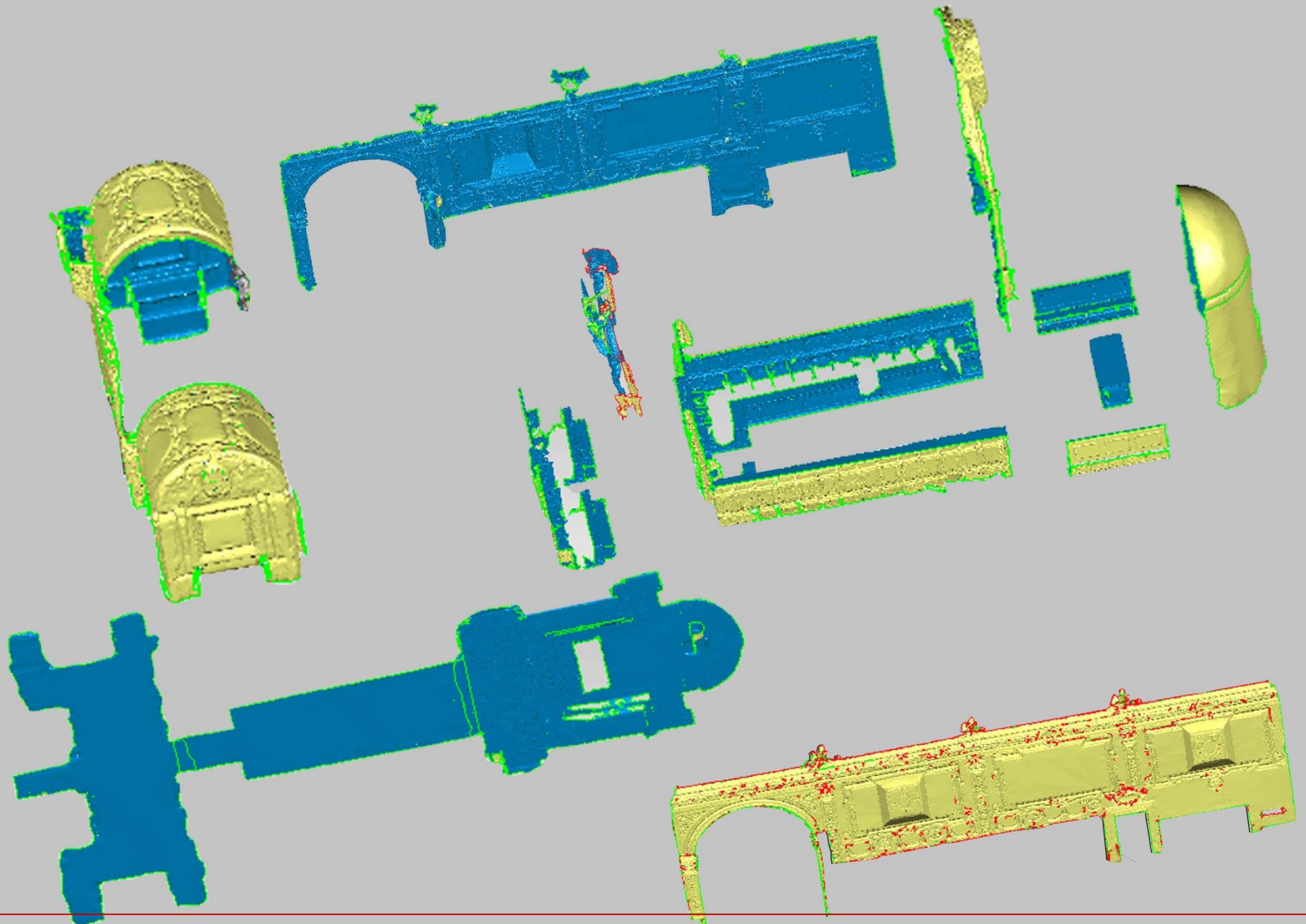




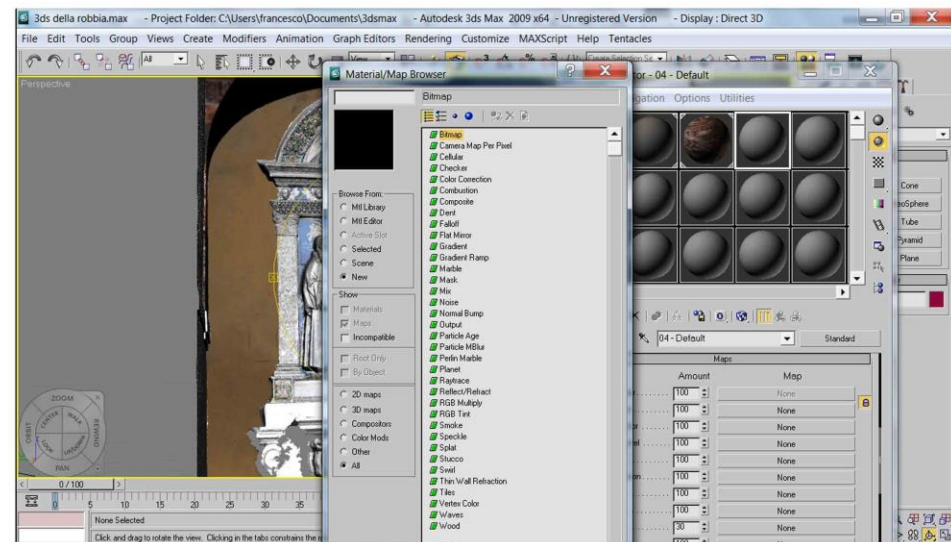
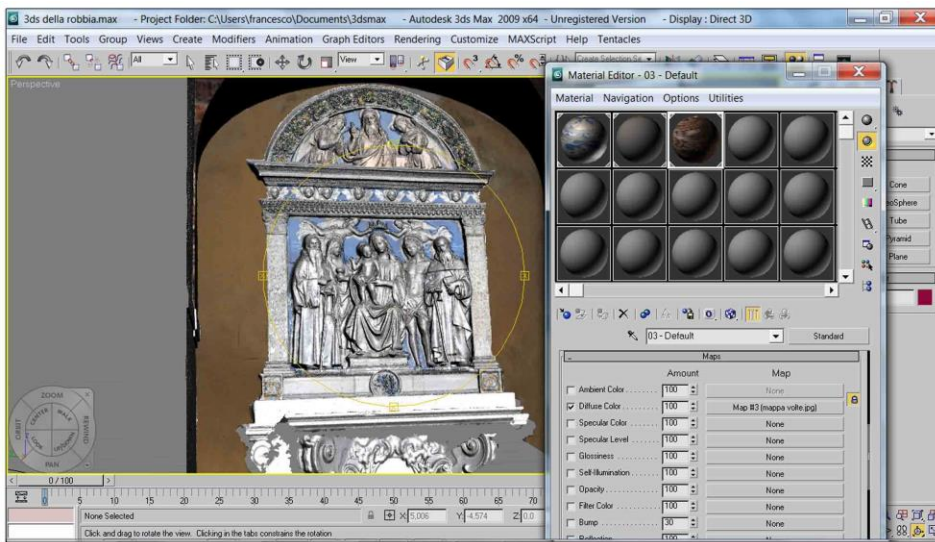
## LA MODELLAZIONE TRIDIMENSIONALE DELLA NUVOLA DI PUNTI



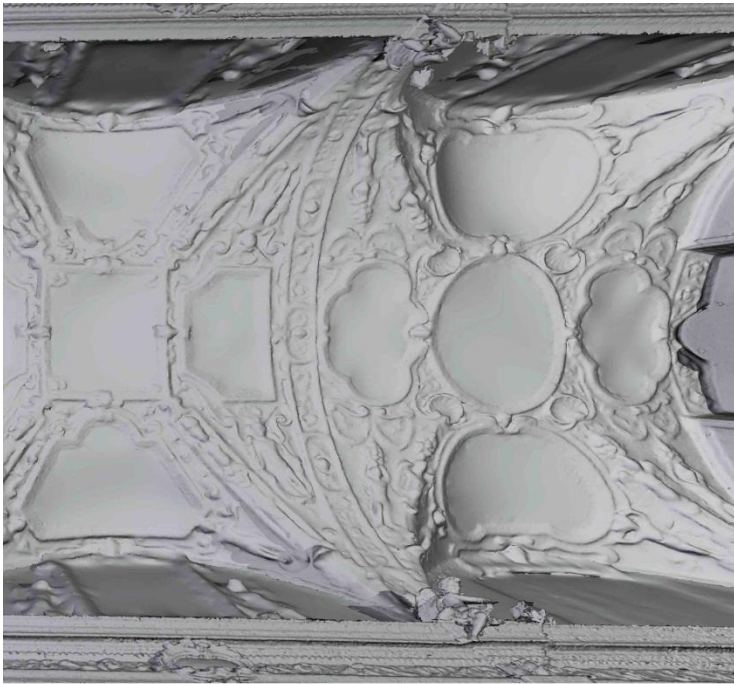


















## REFUGED UNIT

Analizzando il primo nucleo al completo, altrettanto, il progetto di Giovanni Savonera rielabora l'aspetto cartografico e descrittivo della facciata da Viale Tre Venezie verso una struttura monumentale in travertino, basata in mezzo al Canal e forse esageratamente. Considero il senso della città e del suo governo passato, il futurico, ora ad essere lo stabilimento più attico delle forme, il centro e perché considero il futurismo tale da assumere la disorientata idea di "temple del futurismo", "l'imponente dell'edificio e la ricchezza delle decorazioni che trasferisce gli interi edifici in una macchina applicando dell'architettura futurista di Marinetti (critica per le linee intorne, l'arco del futurismo il comitato "dolce" e veramente comico). La sua composizione è concettuale e quella dei liquori (ogni tale da svolgere un'attività di sintesi vegetale) è frutto del sogno.



Waterways block-out details	Response
-----------------------------	----------



**Keywords:** *gender inequality, gender discrimination, gender equity, gender equality, gender justice, gender equity, gender equality, gender justice*

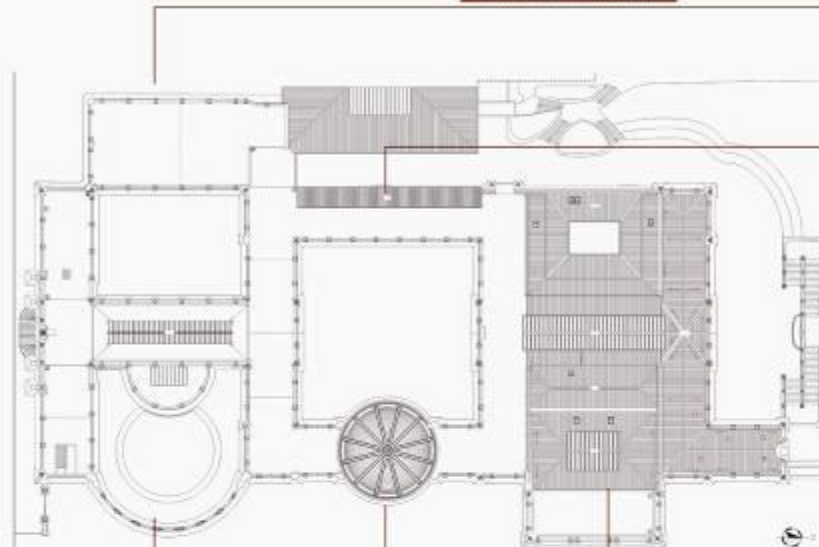


© 2000 Blackwell Science Ltd

**Surveys internal and external:**



#### USP27B HIGHLIGHTS STAFF BUY INTO



Il titolo del saggio "I coccofili", gruppo di artisti di figure marine che rappresentano una fantastica fauna conchiglia in gran parte all'ignaro e la cui unica forma di sessualità è una vela.

Temple della Musica, in figura 4 destra: un affresco di Lino Ciannella sui temi riguardanti gli strumenti musicali di un'orchestra.

Stato del cello storico: ancora funzionante, conserva l'aspetto originale. Alle porte importanti alle rifiniture i passaggi locali, senza l'antico suggerire a vicenda. Attualmente viene utilizzato per concerti, per il lavoro, pure sulle e con particolare.



### Save on the phone



Sala Neroni: Sala di soggiorno progettata dall'aromino scultore. Casale



Una serie di decorazioni ispirate ai temi della gioielleria, della pella, delle comunicazioni e del movimento.

## 1308847

- MODULARITÀ E STABILITÀ
- MODIFICAZIONE DELL'AMBIENTE CIRCOSTANTE
- VALORIZZAZIONE DEGLI SPAZI IN BASE ALLE NUMEROSE ATTIVITÀ SVOLTE AL SUO INTERNO



#### INFLUENZA DELLA RISPOSTA PROGETTUALE

- **INSTRUMENTI DI FINANZIAMENTO:**  
a fine di rendere accessibile al pubblico lo stabilimento e i servizi di igiene
- **SCHEMI DI VALUTAZIONE D'IMPATTO:**  
per una migliore gestione degli ambienti e la prevedibilità di organizzazione dei servizi di tutto genere
- **AMBIENTAZIONE DELLE AREE PUBBLICHE:**  
a fine di un'intensificazione degli spazi per una migliore accoglienza degli utenti



**Franziska stellt sich selbst als Schülerin vor**



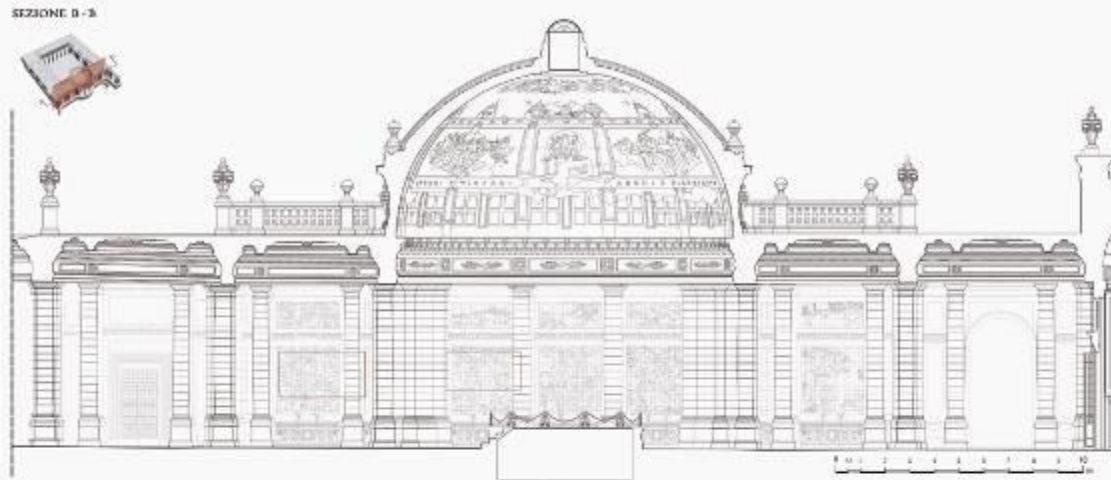
- Così il terrore quindi spinge sempre verso ad accogliere, farne assunto al suo interno e significatività rispetto alle sempre sue forme. Oggi invece vengono utilizzati per l'organizzazione di:
- team building;
  - attività di team;
  - nel cinematografici;
  - nel per servizi fotografici o pubblicitari
- utilizzazione per feste a tema



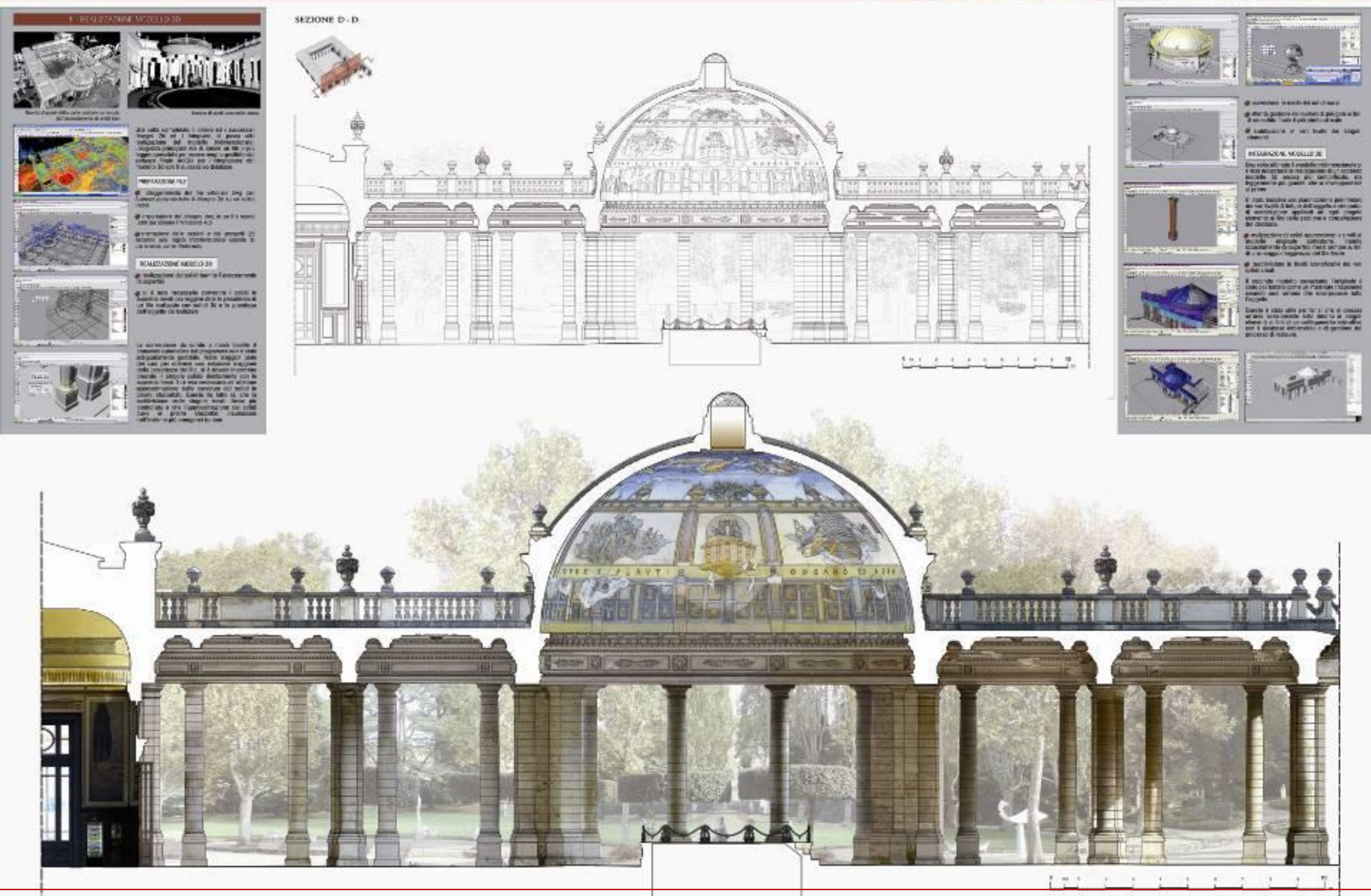


## Digital Survey. 3D modeling for the development of cultural heritage







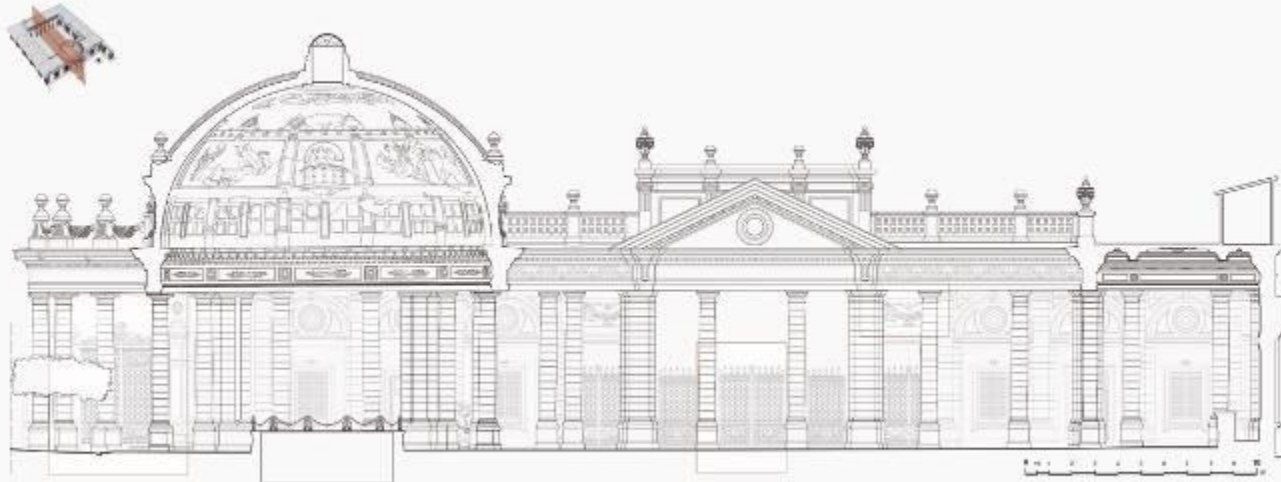




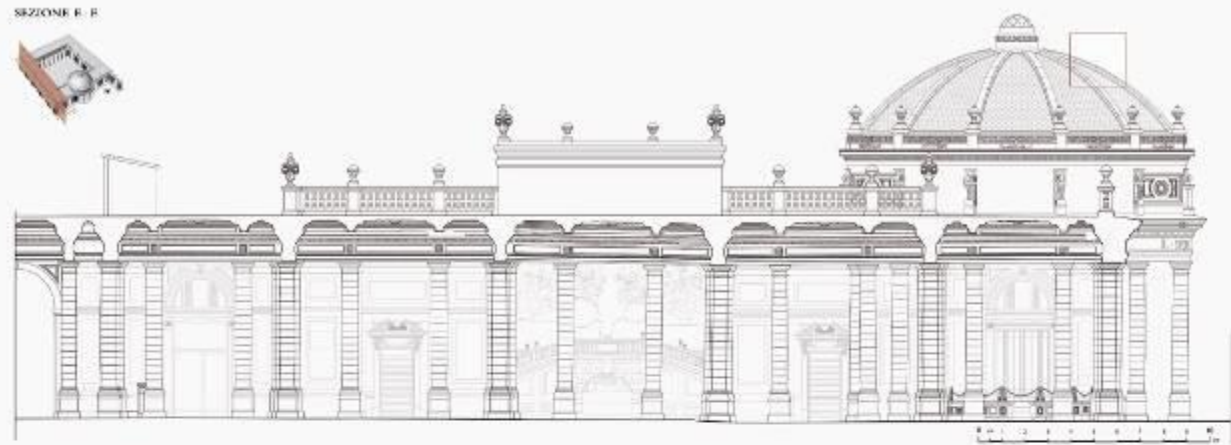




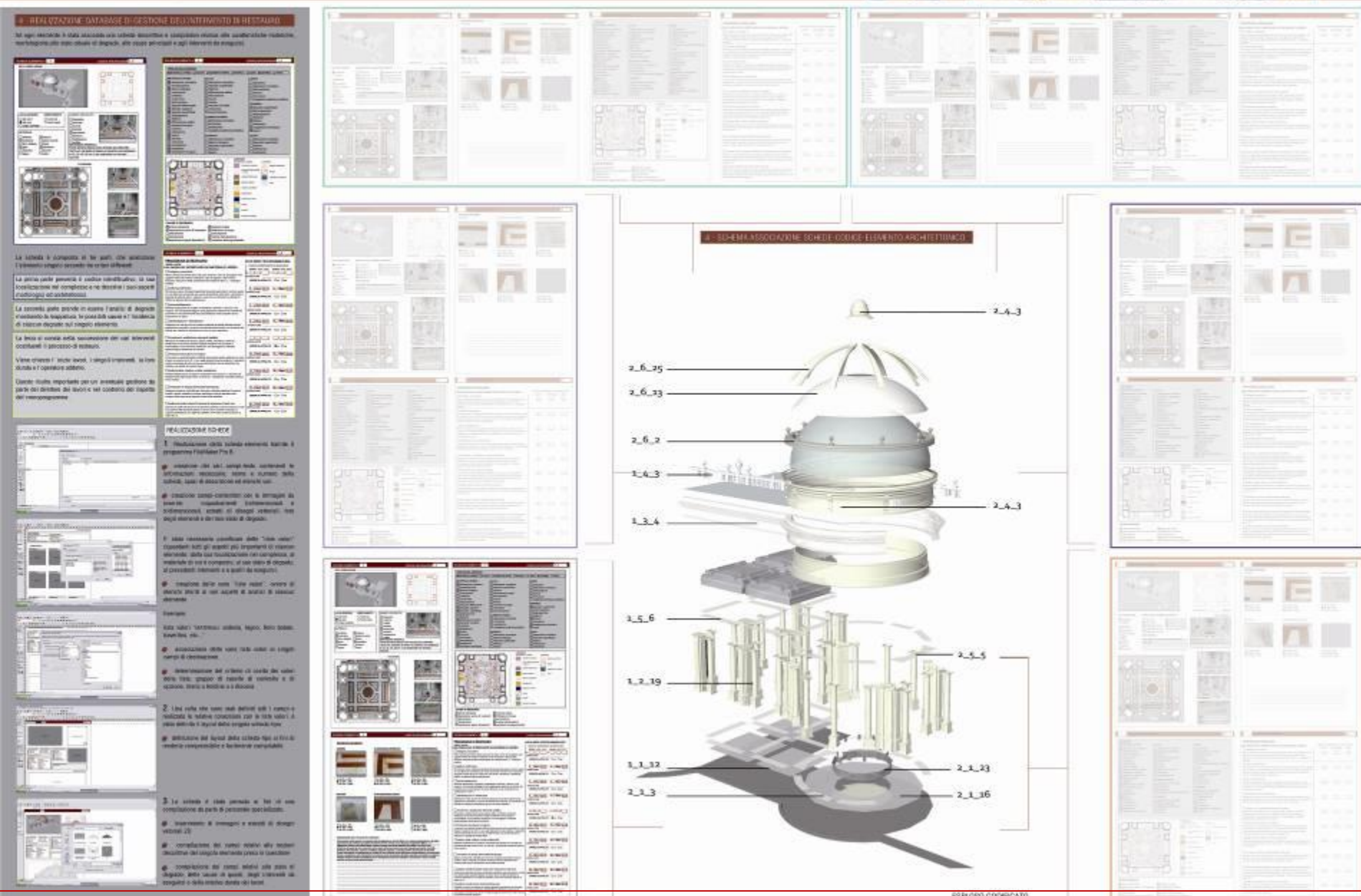
SEZIONE G. G













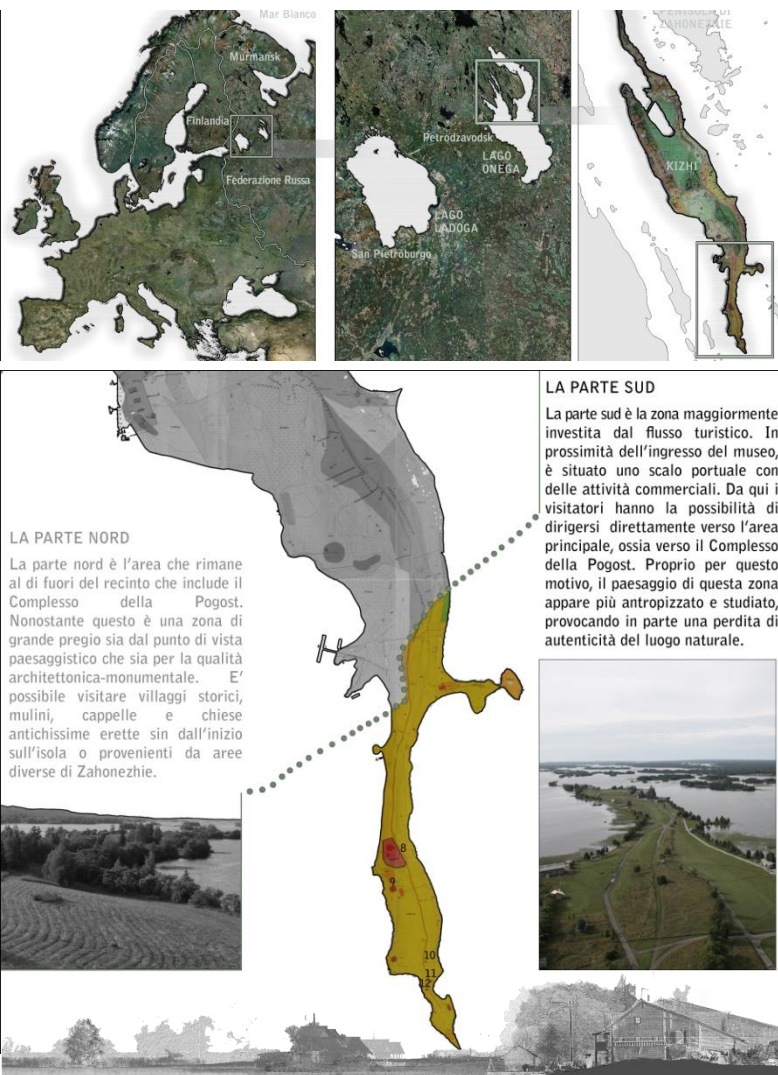
## Domini

**CORRE SPAGNOLA** "periodo di osservazione"

Il periodo corso di osservazione che è stato scelto è la seguente:

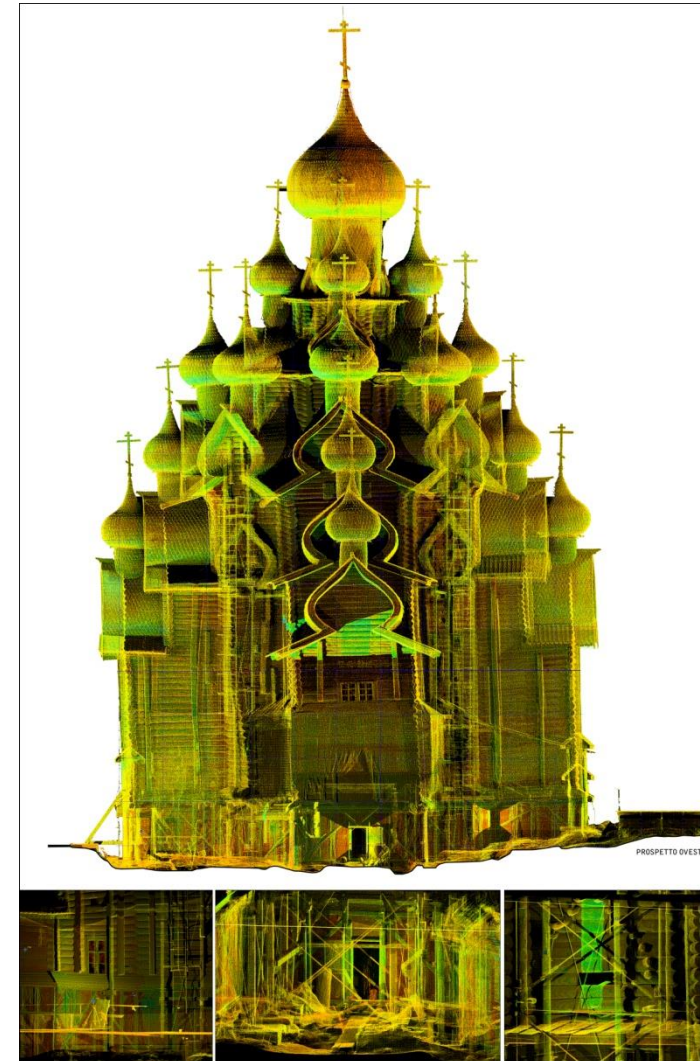
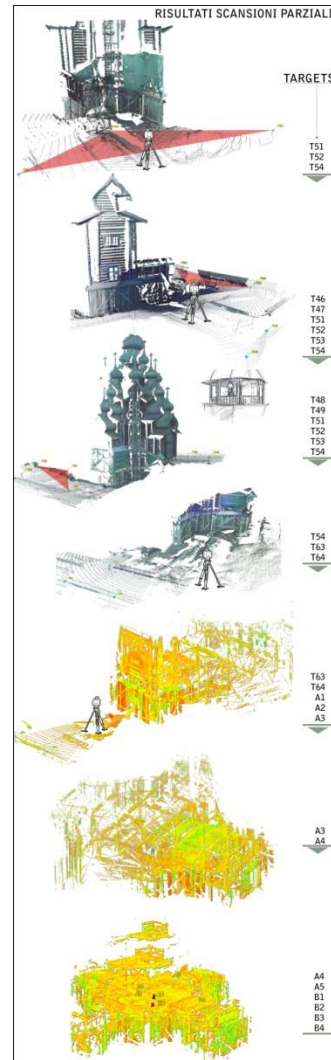
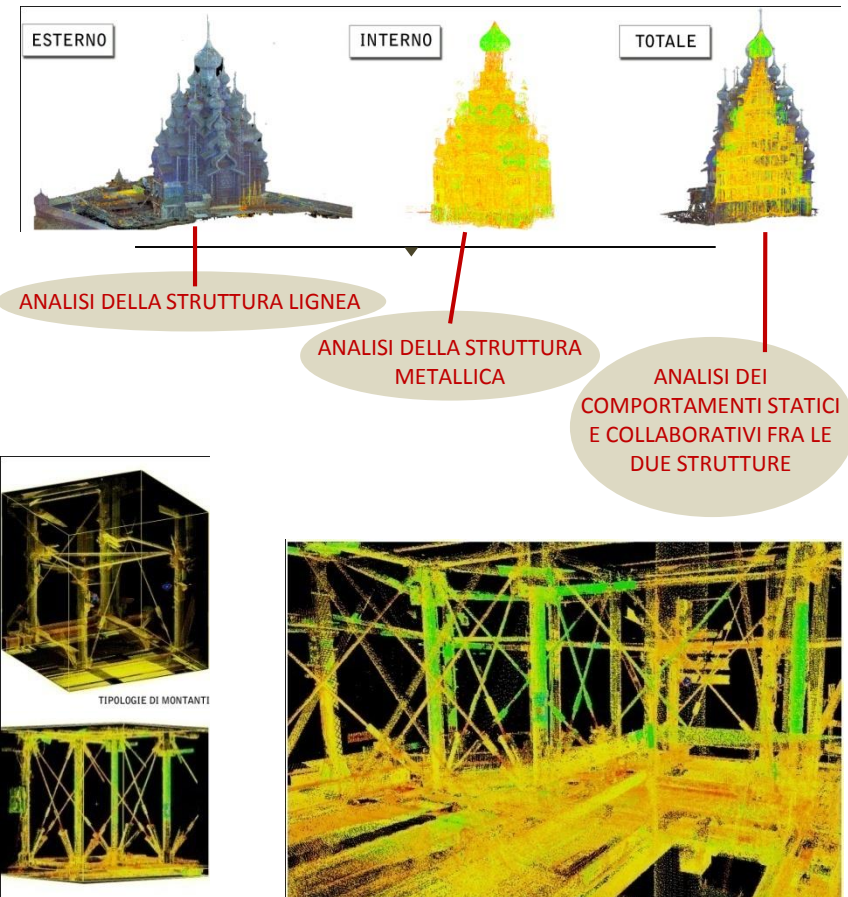
Quasi ottomila architetti che sono sottoposti ad osservazione di attività lavorativa nel periodo da 1990



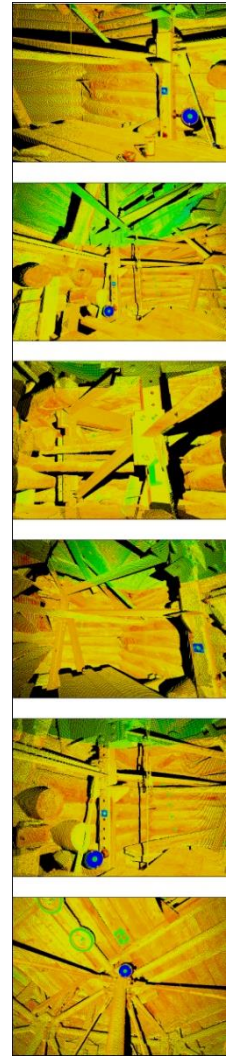




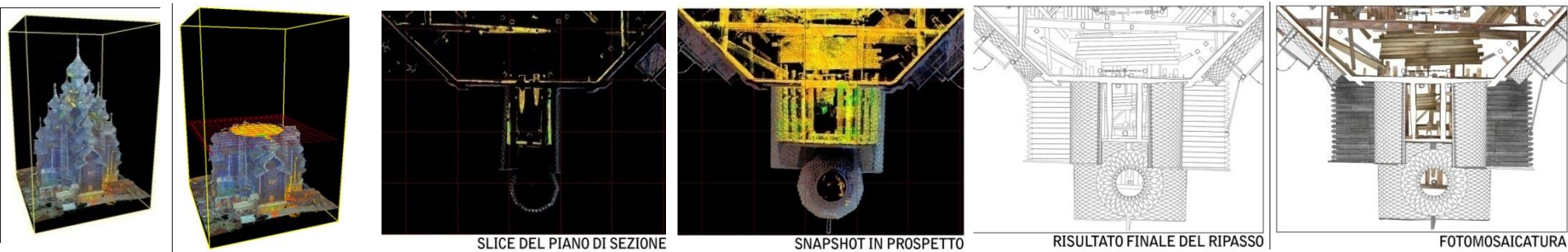
Per la complessità dell'oggetto architettonico il lavoro di rilievo con la successiva fase di registrazione è stato progettato in maniera tale da ottenere tre prodotti distinti: nuvola degli esterni, degli interni, e una totale.



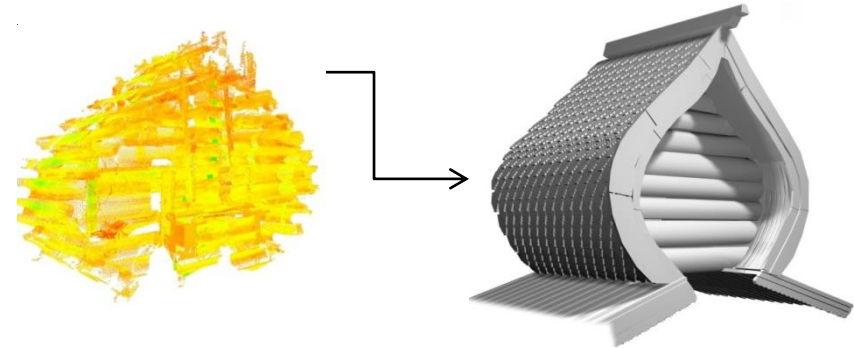
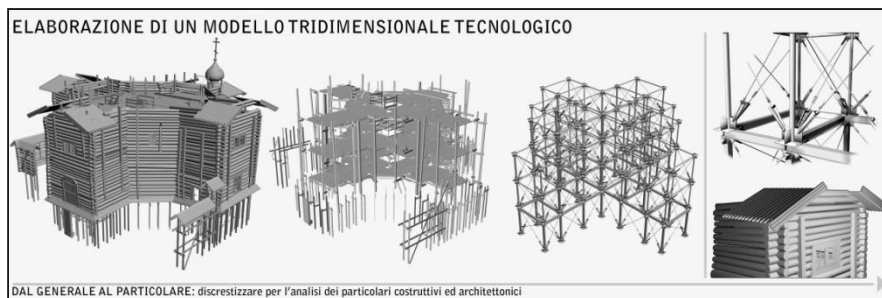








Sequenza delle operazioni necessarie per lo studio e comprensione per ridisegno delle strutture.



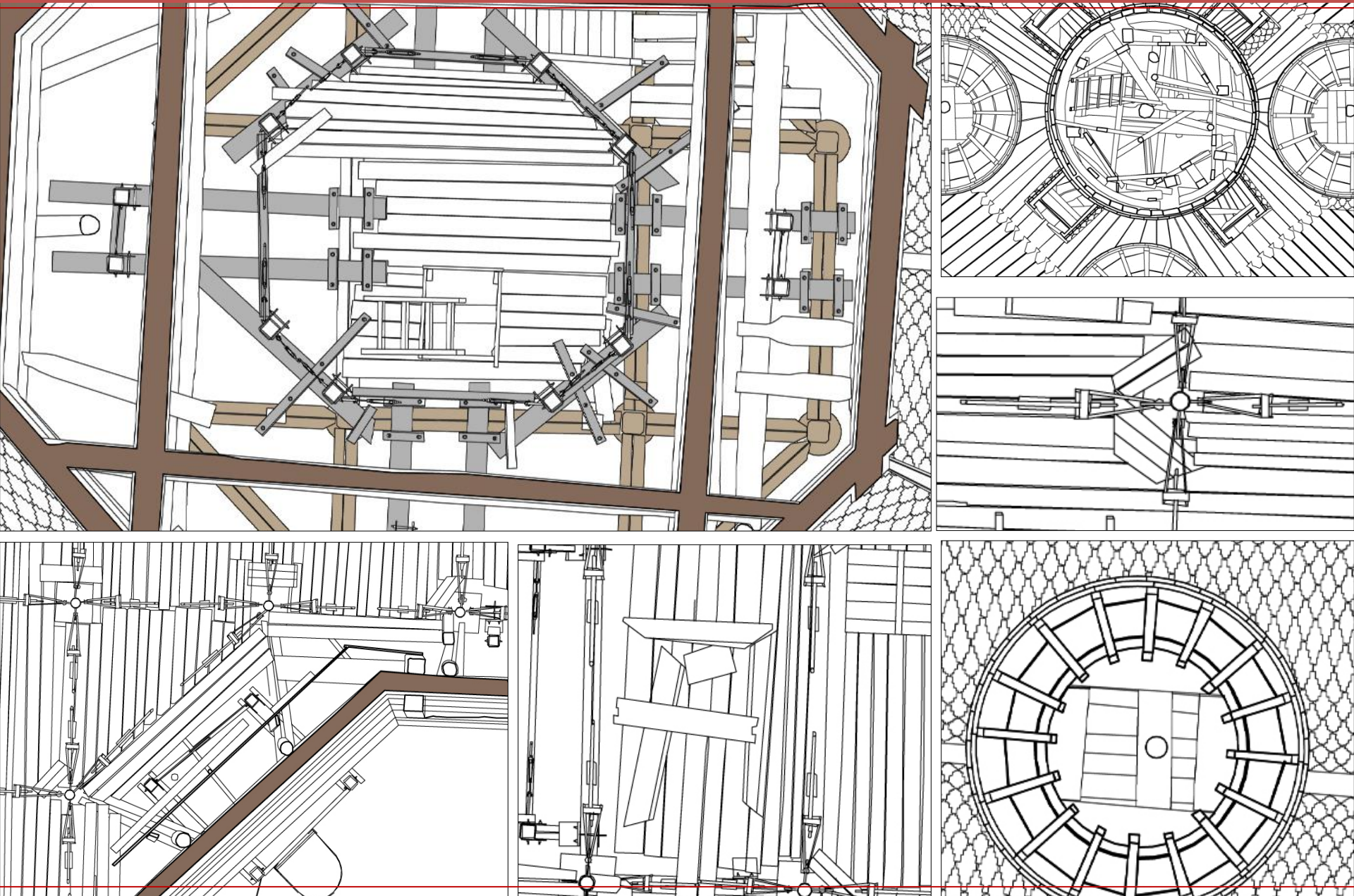




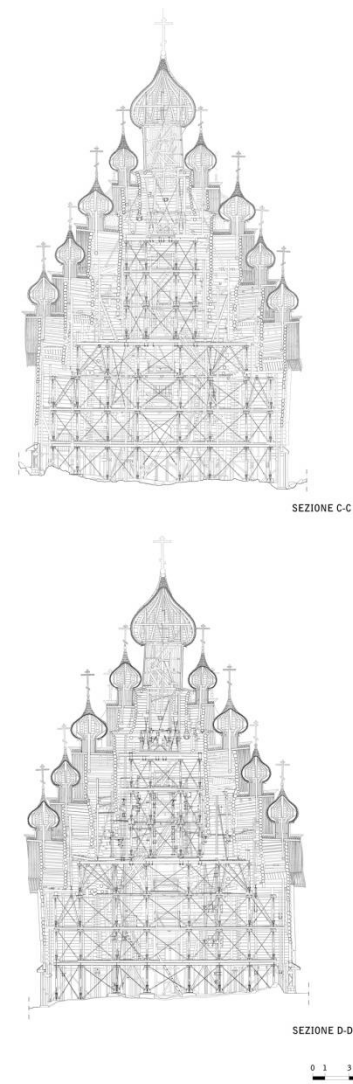








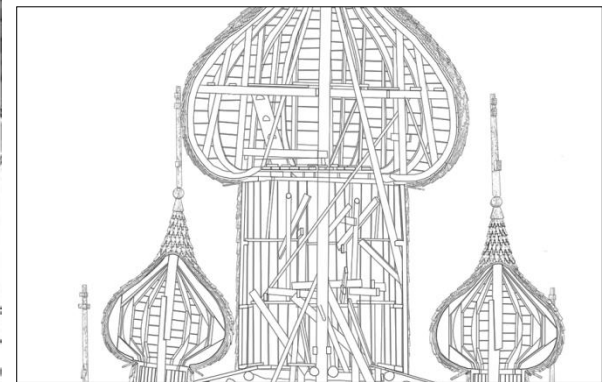
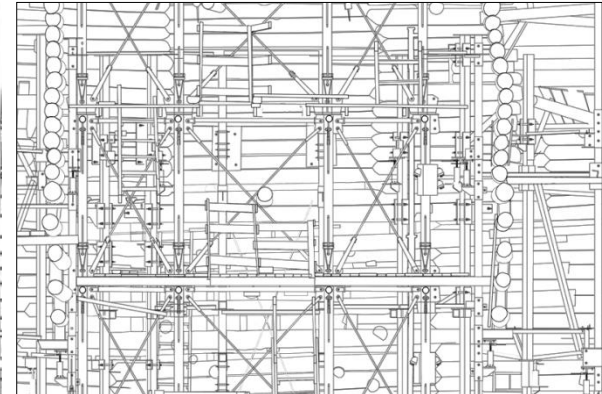
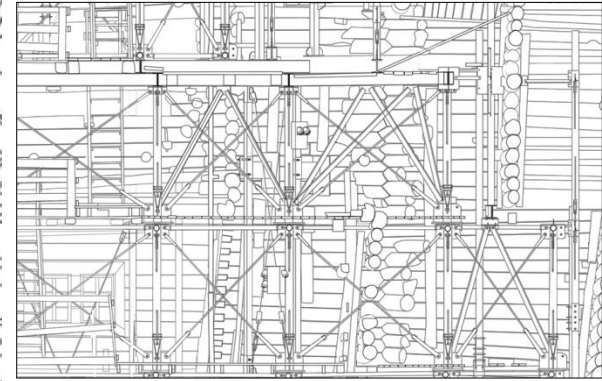
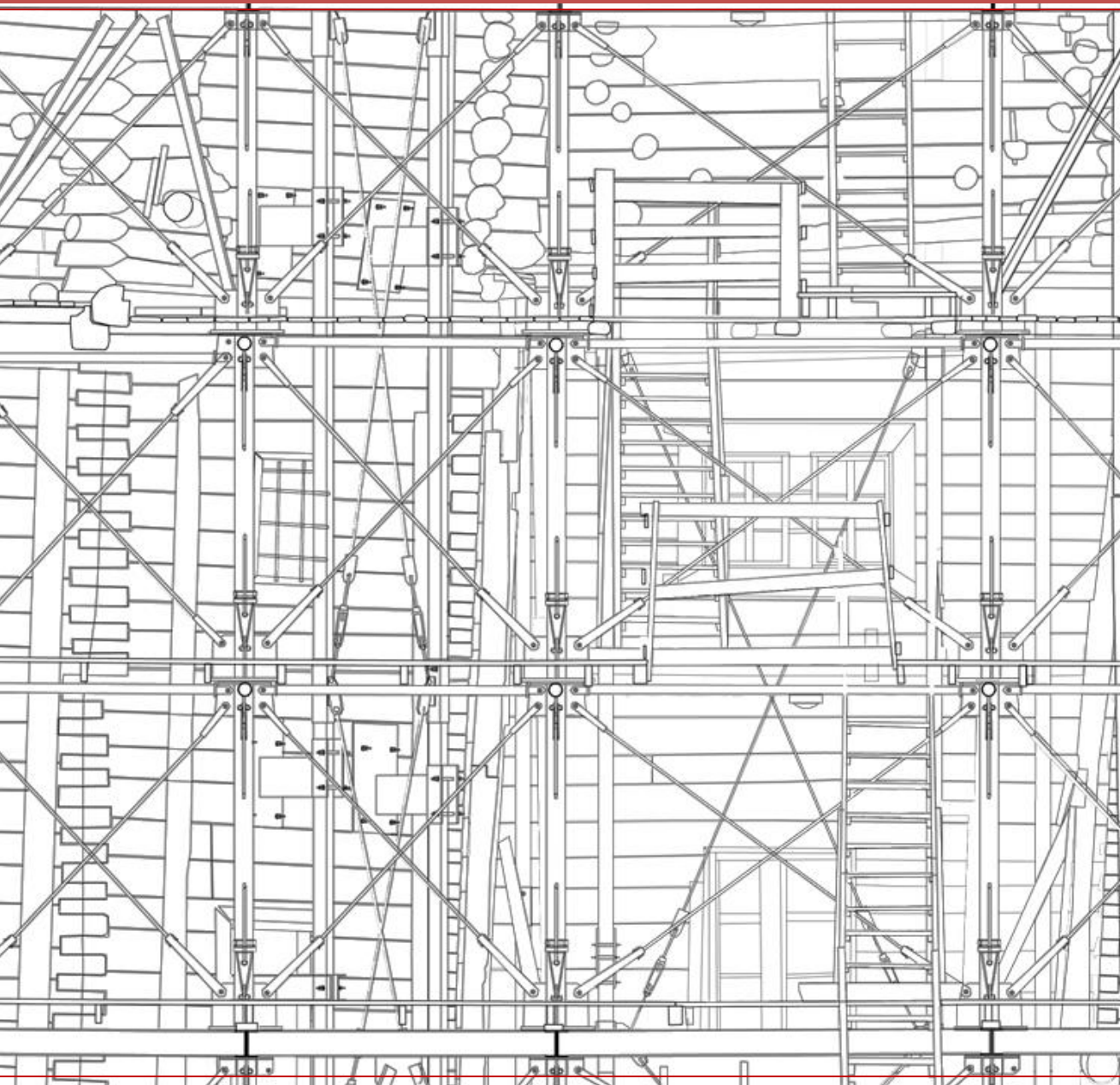












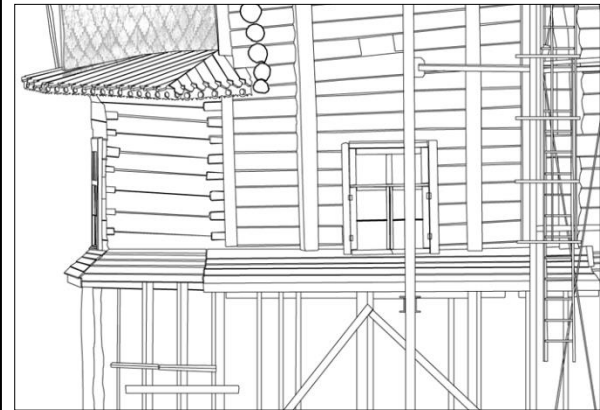
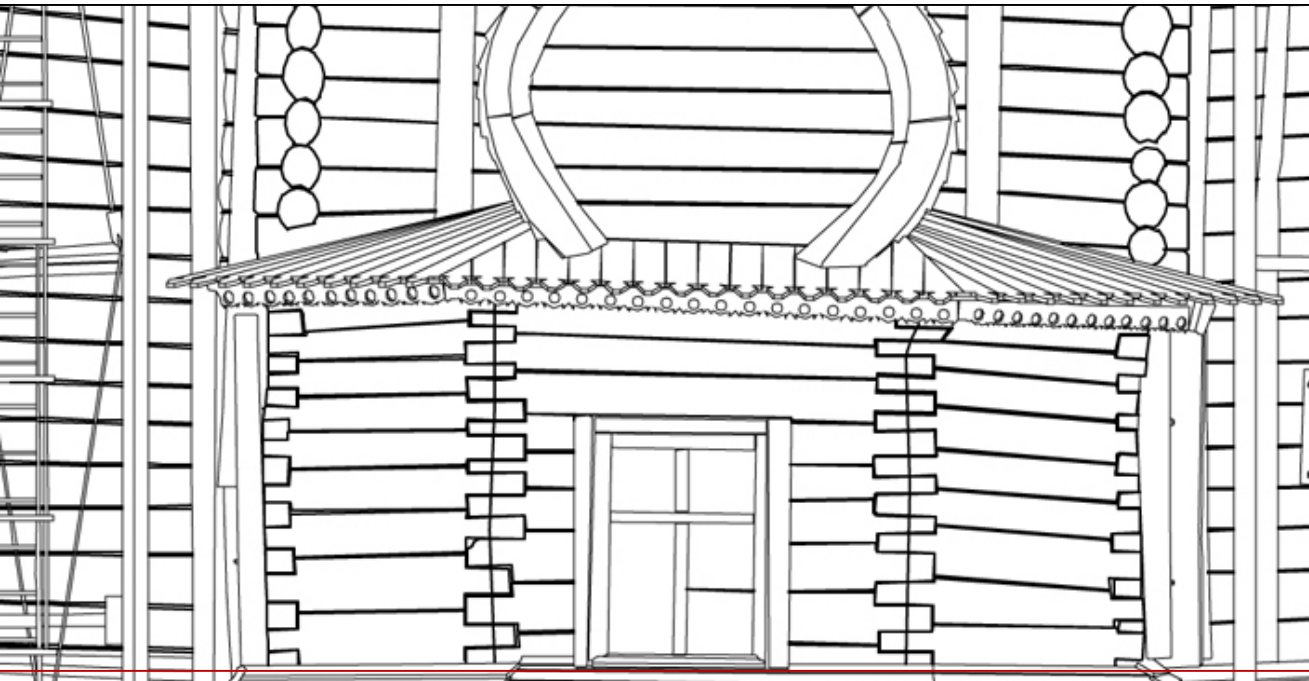
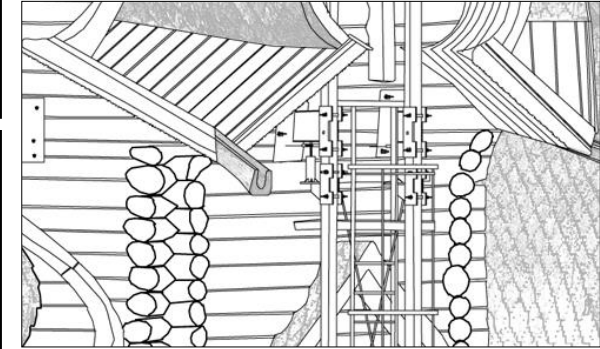
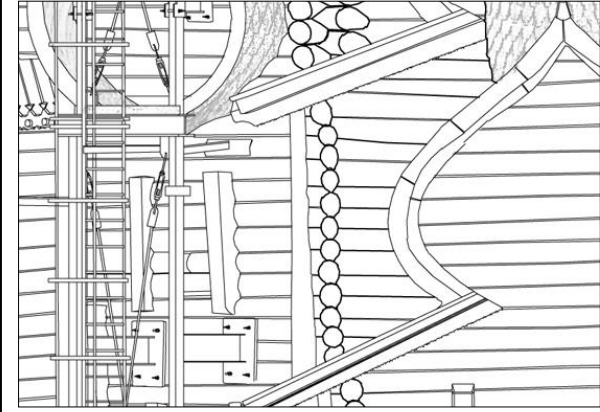
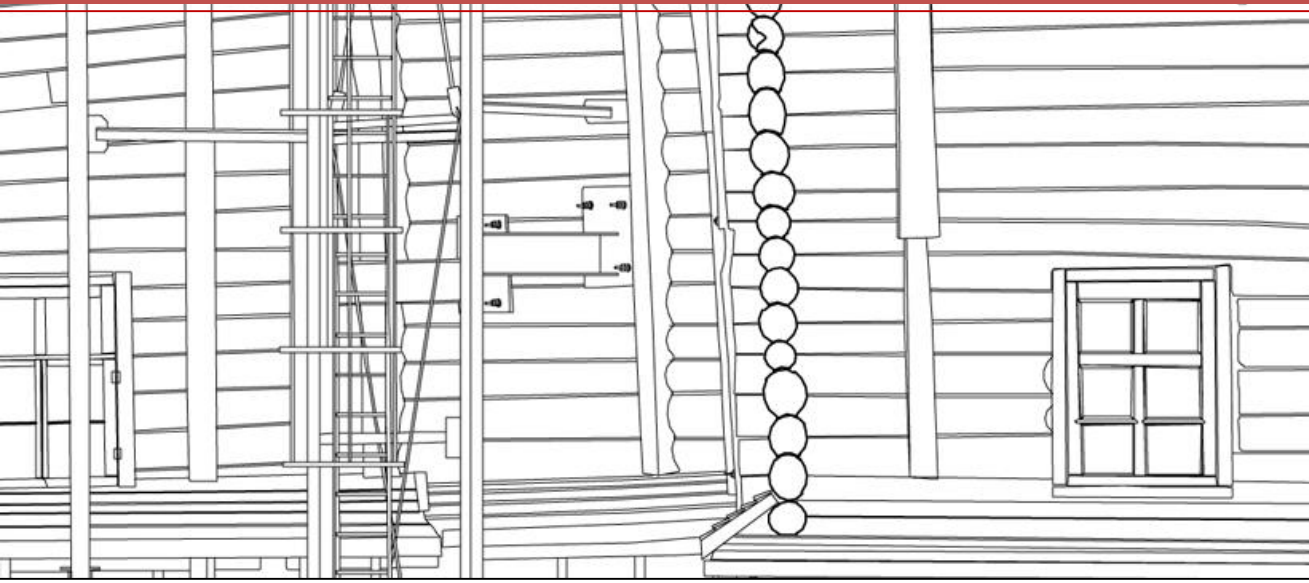








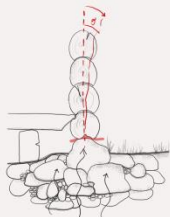






## Criticità delle strutture

### STRUTTURE PORTANTI LIGNEE



A causa della mancanza di fondazioni stabili l'intera struttura presenta degli evidenti segni di cedimenti strutturali. Infatti, le pareti lignee poggiavano direttamente sul basamento di massi che, a loro volta, erano a contatto diretto con il suolo. In questo modo anche tutte le infiltrazioni d'acqua dovute ai fenomeni di imbibizione e risalita hanno provocato squilibri importanti sulla struttura.

### COPERTURE



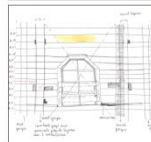
Le infiltrazioni d'acqua sono uno dei problemi principali che vanno ad accelerare notevolmente il degrado delle strutture lignee. Le coperture, infatti, pur avendo dei sistemi di scolo delle acque meteoriche e dei rivestimenti protettivi di scandole non riescono a proteggere completamente le pareti. Di conseguenza si verificano fenomeni di condensa con la conseguente proliferazione di muffe, licheni e carie.

### APERTURE E INFISSI

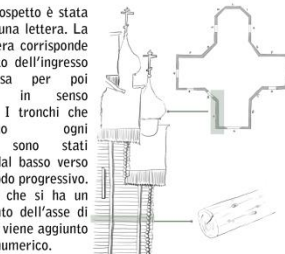


Gli infissi sono costituiti esclusivamente da elementi incastrati fra loro. Sono quasi sempre privi di materiali isolanti, talvolta si possono trovare dei fogli di corteccia di betulla inseriti negli interstizi. Nonostante questo tentativo di protezione le infiltrazioni d'acqua sono inevitabili e causate prevalentemente da fenomeni di percolazione e dilavamento delle acque meteoriche. L'acqua permane nelle strutture lignee provocando la formazione di funghi.

## PROGETTO DELLA SCHEDA TIPO



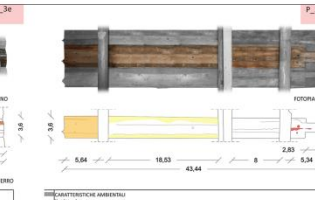
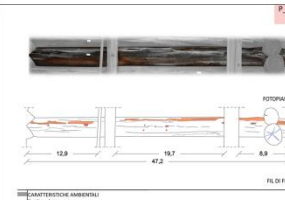
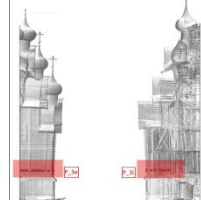
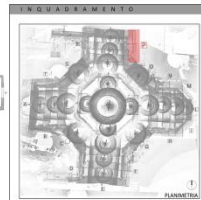
Ad ogni prospetto è stata assegnata una lettera. La prima lettera corrisponde al prospetto dell'ingresso alla chiesa per poi procedere in senso antiorario. I tronchi che compongono ogni prospetto sono stati numerati dal basso verso l'alto in modo progressivo. Ogni volta che si ha un arretramento dell'asse di una parete viene aggiunto un pedice numerico.



parete  
numero tronco  
**P<sub>1\_4e</sub>**  
arretramento  
lato

- Una volta individuato precisamente il tronco, l'analisi sullo stato di conservazione viene fatta sia esternamente che internamente ed indicata con lettere i (=interno) o e (=esterno).

- La parte bassa della scheda è dedicata alle prime considerazioni e ipotesi sul tipo di intervento.



### • TORSIONE DELLE FIBRE



Quando le fibre non sono parallele all'asse del fusto ma sono avvolte con andamento elicoidale. Le fibre presentano delle interruzioni lungo i margini con un pregiudizio della sua resistenza a sforzi assiali e a flessione.

### • CIPOLLATURA

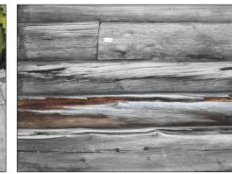


Consiste in distacchi parziali o totali fra due anelli con soluzione di continuità nel tessuto. La cipollatura si manifesta in seguito al fenomeno di gelo e disgelo, e solo all'inizio della stagionatura del tronco.

### • FUNGHI (muschi e licheni)



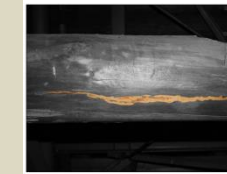
### • CARIE (bianca e bruna)



Consiste in distacchi parziali o totali fra due anelli con soluzione di continuità nel tessuto. La cipollatura si manifesta in seguito al fenomeno di gelo e disgelo e si manifesta solo all'inizio della stagionatura del tronco.

Le carie sono un tipo di attacco tramite funghi. Si distinguono due tipi di carie: **carie bianca**, dove avviene un attacco della lignina, e **carie bruna** dove avviene un attacco delle cellulose.

### • INSETTI (cerambrididi, isoteri)



### • AZIONE ANTROPICA



Si fa riferimento ad insetti coleotteri appartenenti fondamentalmente alle famiglie di Ictidi, anobidi e cerambrididi. Sono in grado di degradare sia la lignina che la cellulosa.

La necessità di inserimento delle strutture metalliche della chiesa ha reso necessario l'intervento su alcuni elementi lignei, in termini di asportazioni, incisioni e forature provocando danni irreversibili.

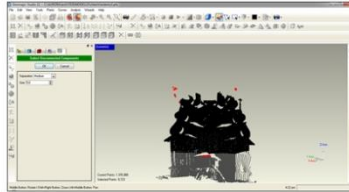


## LA MODELLAZIONE 3D

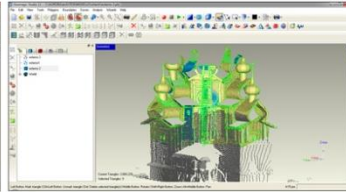
### METODOLOGIE A CONFRONTO

Supporto informatico: Geomagic Studio

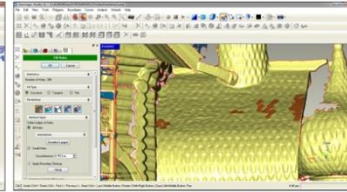
Il primo approccio alla modellazione è stato effettuato con il programma Geomagic Studio. Questo software di reverse engineering permette di importare porzioni di nuvola provenienti da un progetto di scansioni laser scanner, elaborarle quando sono ancora in formato nuvola di punti quindi trasformarle in una mesh poligonale per elaborare un modello globale dell'oggetto. L'elaborato finale è buono nella sua globalità ma presenta importanti lacune nei dettagli.



Dopo aver importato le porzioni di nuvola si eliminano tutti i punti di disturbo, che potrebbero interferire l'operazione di triangolazione.

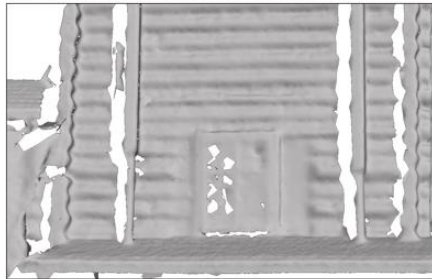


Dopo aver effettuato la trasformazione in mesh, si regolano i parametri che modificano rugosità e levigatezza delle superfici.

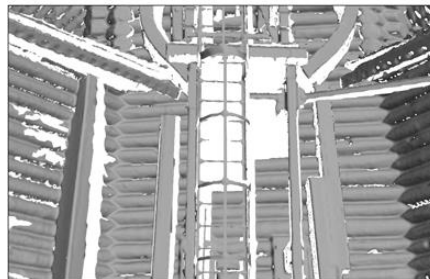


Le parti nelle quali non si ha alcun riempimento vengono ricostruite attraverso la creazione di mesh.

## RISULTATI DELL'ELABORAZIONE



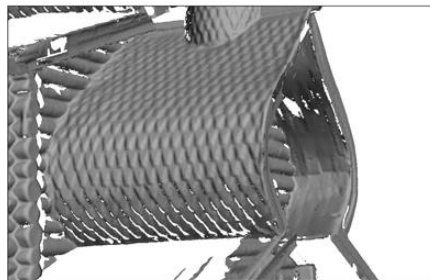
Particolare dell'infisso



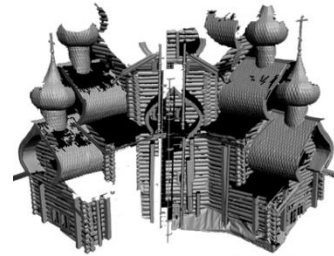
Incastro blockbau



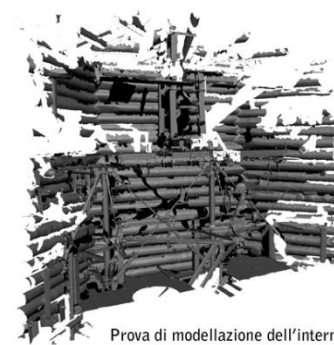
Incastro blockbau



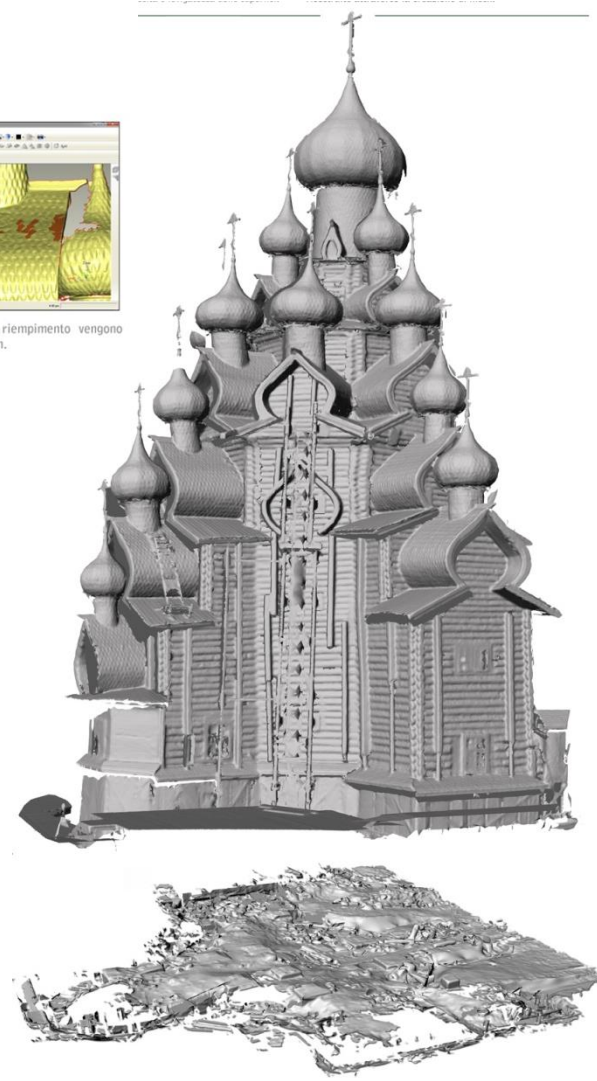
Scandole



Risultati parziali



Prova di modellazione dell'interno

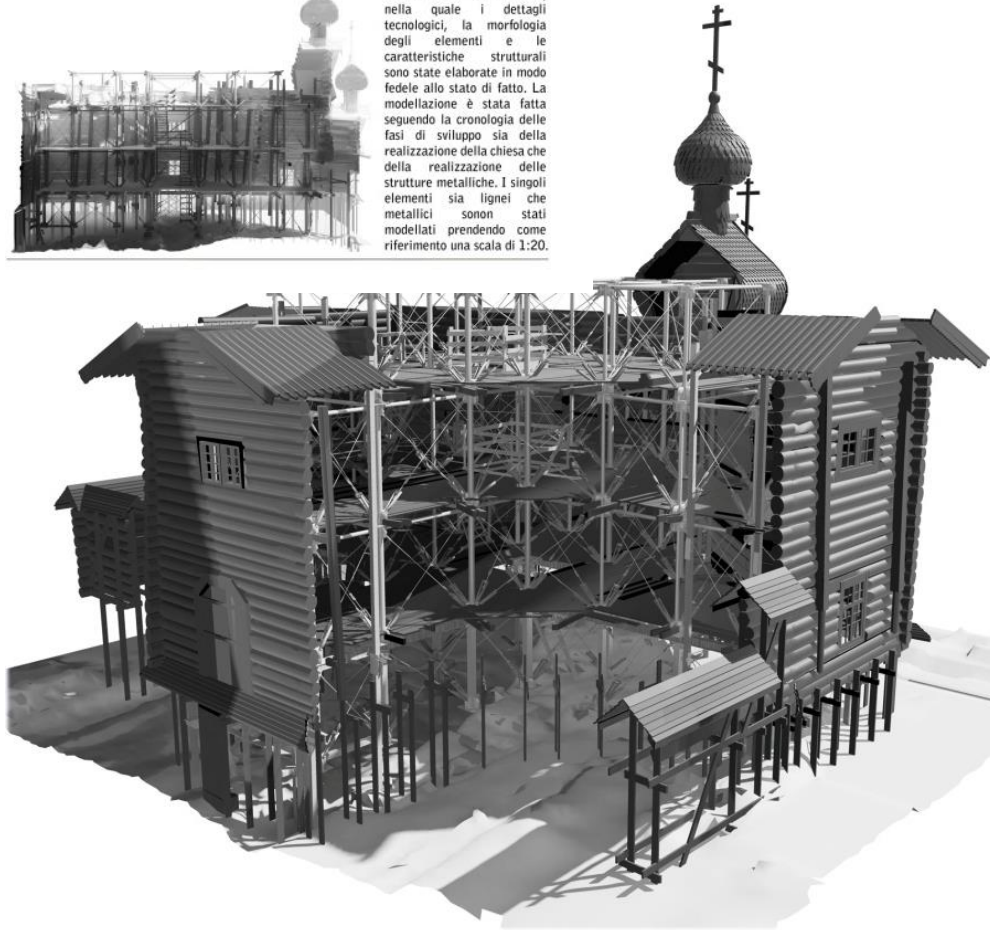




## LA MODELLAZIONE 3D



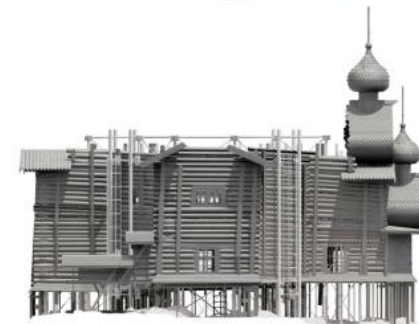
Il modello tridimensionale ha lo scopo di restituire una porzione della struttura architettonica della chiesa, nella quale i dettagli tecnologici, la morfologia degli elementi e le caratteristiche strutturali sono state elaborate in modo fedele allo stato di fatto. La modellazione è stata fatta seguendo la cronologia delle fasi di sviluppo sia della realizzazione della chiesa che della realizzazione delle strutture metalliche. I singoli elementi sia lignei che metallici sono stati modellati prendendo come riferimento una scala di 1:20.



PROSPETTO OVEST



PROSPETTO EST



PROSPETTO SUD















